



SIMPLE.EDU

INSTRUKCJA

Ankieta COVID19



Simple



SPIS TREŚCI

1. Uzupełnianie ankiety przez studenta 2
2. Pobranie raportu z wynikami ankiet 5

1. UZUPEŁNIANIE ANKIETY PRZEZ STUDENTA

Student loguje się do Wirtualnej Uczelni na swoje konto. Po zalogowaniu ankieta COVID19 pojawia się jako pierwsza strona, jeśli ankieta nie była jeszcze w dniu logowania wypełniona przez studenta.

Proszę o wypełnienie ankiety

COVID19

Czy aktualnie występują u Pana/i takie objawy

Podwyższona temp. ciała > 37,5C:*

- tak
 nie

ZOSTAŃ W DOMU:

Kaszel:*

- tak
 nie

Duszność:*

- tak
 nie

Utrata smaku i węchu:*

- tak
 nie

Inne objawy infekcji:*

- tak
 nie

Uwaga!

1. Ankiety epidemiologiczną w formie elektronicznej wypełniają wszyscy studenci przed rozpoczęciem bloku zajęć.
2. W przypadku odpowiedzi twierdzącej na co najmniej jedno pytanie ankiety epidemiologicznej, student nie przychodzi na zajęcia (uczestniczy w nich w innym terminie).
3. Student zgłaszający jakiegokolwiek objawy ze strony układu oddechowego powinien być skonsultowany przez lekarza POZ lub innego sprawującego nad nim opiekę.
4. Studentom przystępującym do zajęć zaleca się: stałe noszenie masek twarzowych, codzienny pomiar temperatury (przed wejściem do szpitala/oddziału).

Jeśli ankieta nie pojawiła się po zalogowaniu, należy z menu **Ankiety** wybrać opcję **lista ankiet**. O tym, że student ma jeszcze ankiety do uzupełnienia, informuje zielona ikona z cyfrą określającą ilość ankiet do wypełnienia.



Po wybraniu tej opcji pokaże się strona z listą ankiet, z której wybieramy ankietę COVID19 i po prawej stronie klikamy wypełnij.

Twoje ankiety:

☆ nieuzupełnione
☆ uzupełnione
☆ wygasłe

Wybierz rok ankiety:

☆ 2020

Wybierz rodzaj ankiety:

☆ ankieta zdefiniowaniOdbiorcy

Lista ankiet					
nazwa	data rozpoczęcia	data zakończenia	anonimowa	wymagana	funkcje
COVID19 (1)					
COVID19	2020-10-05	2020-10-31	<input type="checkbox"/>	<input type="checkbox"/>	Wypełnij

Następnie klikamy odpowiedzi przy poszczególnych pytaniach. W przypadku odpowiedzi *Tak* pojawia się dodatkowy komunikat dla studenta.

Proszę o wypełnienie ankiety

COVID19

Czy aktualnie występują u Pana/i takie objawy

Podwyższona temp. ciała > 37,5C:*

- tak
 nie

ZOSTAŃ W DOMU!

Kaszel:*

- tak
 nie

Duszność:*

- tak
 nie

Utrata smaku i węchu:*

- tak
 nie

Inne objawy infekcji:*

- tak
 nie

Uwaga!

- Ankieta epidemiologiczną w formie elektronicznej wypełniają wszyscy studenci przed rozpoczęciem bloku zajęć.
- W przypadku odpowiedzi twierdzącej na co najmniej jedno pytanie ankiety epidemiologicznej, student nie przychodzi na zajęcia (uczestniczy w nich w innym terminie).
- Student zgłaszający jakiegokolwiek objawy ze strony układu oddechowego powinien być skonsultowany przez lekarza POZ lub innego sprawującego nad nim opiekę.
- Studentom przystępującym do zajęć zaleca się: stałe noszenie masek twarzowych, codzienny pomiar temperatury (przed wejściem do szpitala/oddziału).

Po wypełnieniu ankiety należy na samym dole ankiety kliknąć przycisk **Zapisz odpowiedzi**.
Odpowiedzi zostaną zapisane i ankieta pojawi się w sekcji ankiet uzupełnionych.

Zapisz odpowiedzi

Ankieta COVID19 jest ankietą odnawianą tzn. po jej wypełnieniu i zapisaniu, zostanie aktywowana w dniu następnym, więc będzie możliwość wypełnienia jej ponownie w terminie zależnym od wymagań ustalonych przez władze Uniwersytetu Medycznego.

2. POBRANIE RAPORTUY Z WYNIKAMI ANKIET

Raport z wynikami ankiet dostępny jest dla Kierowników jednostek i użytkowników, którzy zostali dodani do systemu Bazus i nadano im uprawnienia do generowania raportu z poziomu Wirtualnej Uczelni.

Aby wygenerować raport należy zalogować się do Wirtualnej Uczelni i z menu **Raporty** wybrać opcję **Raporty grupowe**



Następnie z listy dostępnych raportów wybieramy odpowiedni raport.

Raport o nazwie *Raport COVID lista studentów brak wypełnionej ankiety* wykazuje studentów którzy w ogóle nie uzupełnili ankiety COVID19.

Natomiast raport o nazwie *Raport COVID lista studentów z pozytywną deklaracją* wykazuje studentów którzy uzupełniając ankietę, przynajmniej na jedno z pytań udzielili odpowiedzi *Tak*.

Dostępne zasoby	
nazwa raportu	rok akademicki
<input type="text"/>	<input type="text"/>
Raport COVID lista studentów brak wypełnionej ankiety.	2020/21
Raport COVID lista studentów z pozytywną deklaracją.	2020/21

« < | Strona 1 z 1 | > » | ↻

1 - 2 z 2

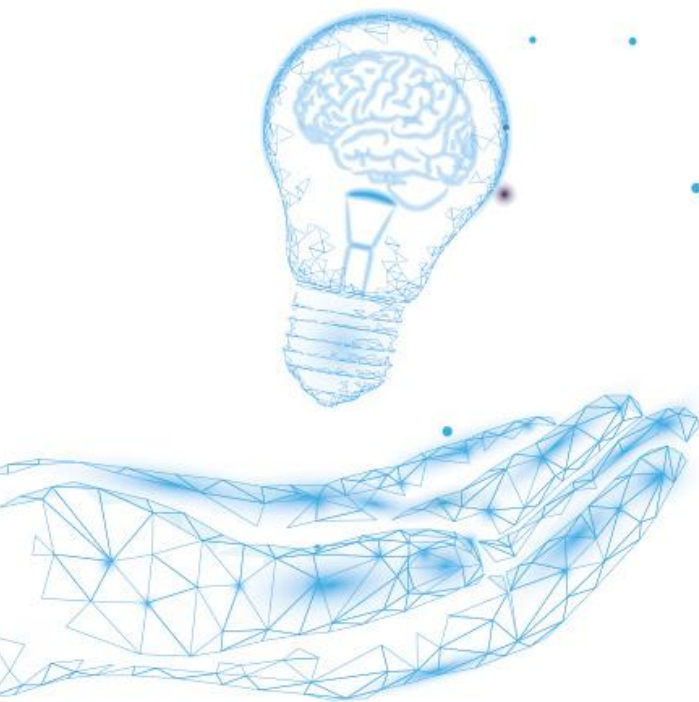
Raport COVID zestawienie studentów

Po wybraniu właściwego raportu i kliknięciu przycisk **Raport COVID zestawienie studentów** zostanie wygenerowany plik pdf z listą studentów.

Zbiorcze zestawienie z listą studentów którzy nie wypełnili w ogóle ankiety i którzy na jedno z pytań udzieli odpowiedzi *Tak*, jest wysyłane raz dziennie na e-mail: zgloszenia@wum.edu.pl.

01110101001100 1001000011101010041000
00111100101001101010 11110010100110101
0100 110010000100001110 101004100011

10011000411100
000111 101011
010100110101



SIMPLE SA

ul. Bronisława Czecha 49/51
04-555 Warszawa



+48 22 812 58 98



simple@simple.com.pl



simple.com.pl