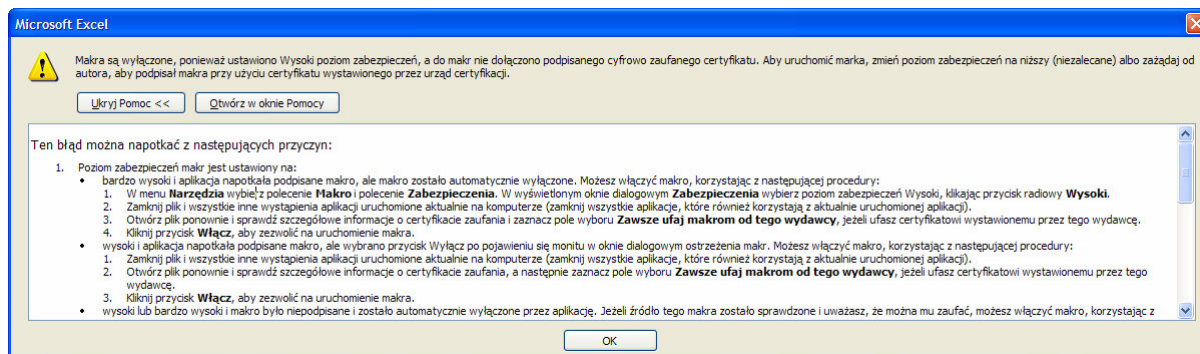


Ustawienie zabezpieczeń programu Excel

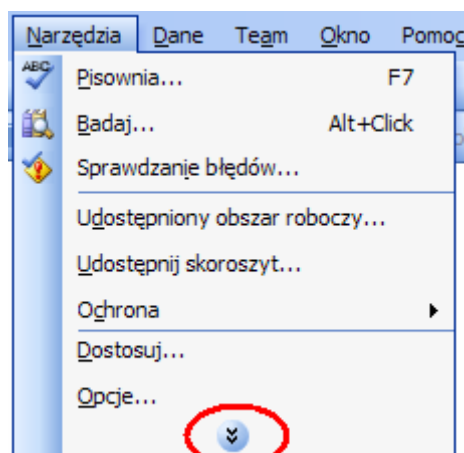
Przy próbie otwarcia wzorów faktur może pojawić się okienko (rysunek poniżej) programu Excel z informacją o problemach z zabezpieczeniami makr.



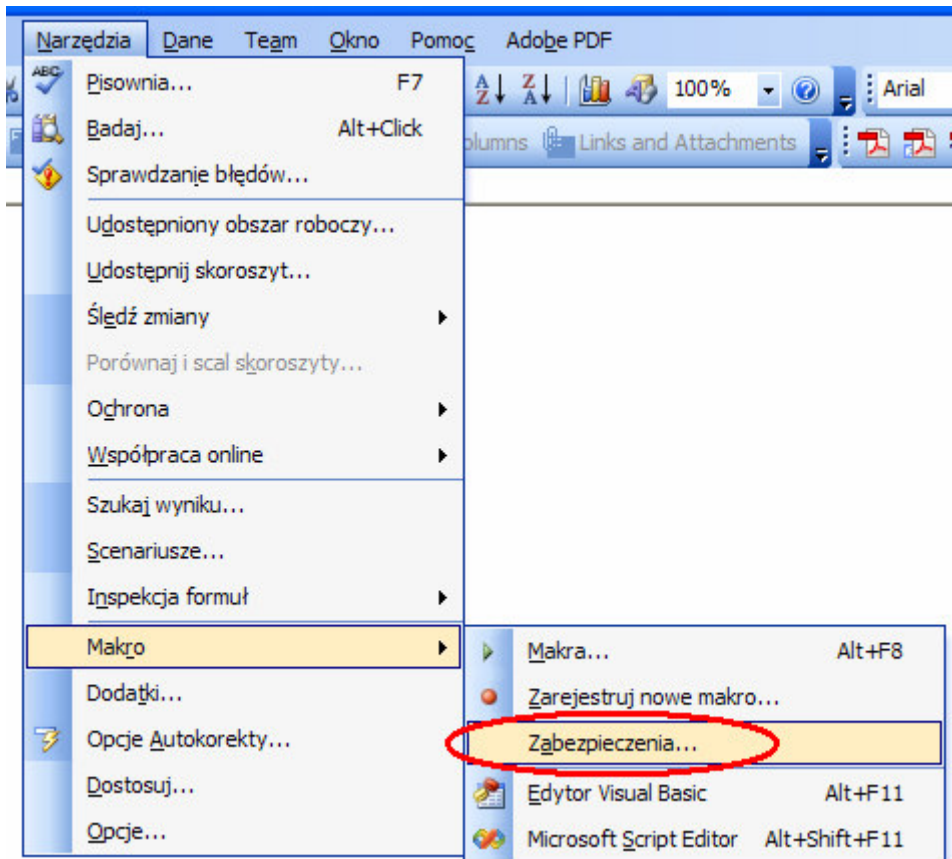
W tej sytuacji konieczna staje się modyfikacja ustawień programu Excel. Opis sposobu przeprowadzenia zmian znajduje się poniżej.

- 1) Należy zamknąć powyższe okienko, klikając na przycisk **OK**.
- 2) W menu głównym programu Excel należy wybrać opcję **Narzędzia**, a następnie **Makro**.

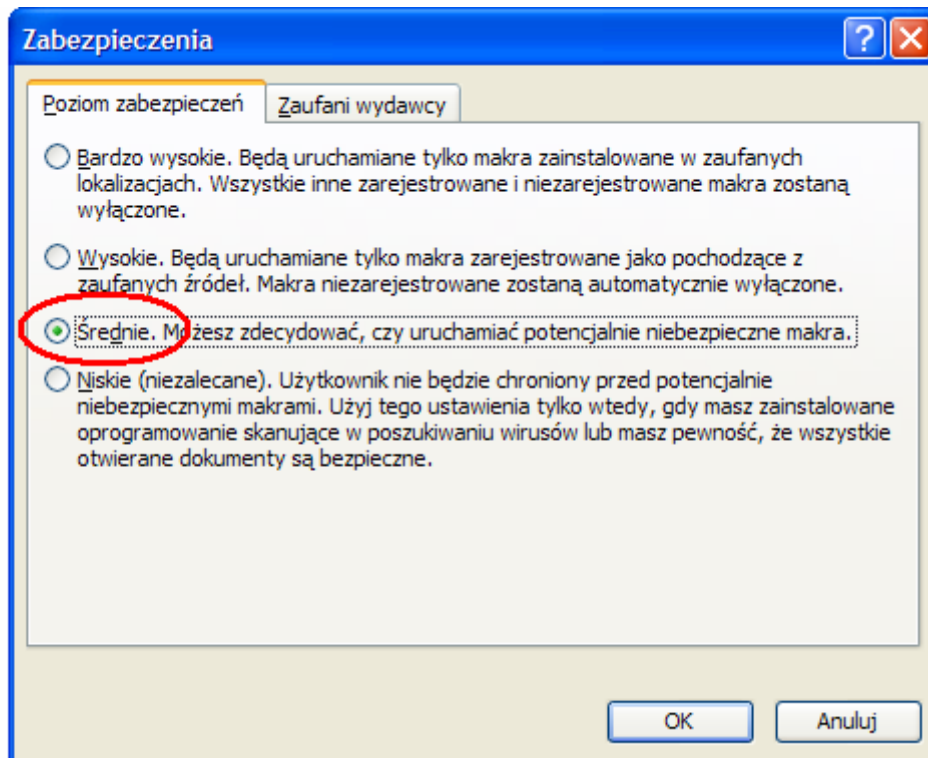
Jeżeli w menu **Narzędzia** nie znajdziemy pozycji **Makro** konieczne jest kliknięcie na strzałkę „w dół” znajdującą się na dole rozwiniętego menu. Na poniższym rysunku widzimy właśnie taką sytuację. Klikając na strzałkę (na rysunku oznaczoną czerwonym okręgiem) rozwiniemy wszystkie pozycje menu **Narzędzia**. W tym również **Makro**.



3) Następnie w menu **Makro** wybieramy pozycję **Zabezpieczenia**. Dokładnie przedstawia to następujący rysunek (poniżej). Pozycja **Zabezpieczenia** oznaczona jest czerwonym okręgiem. Musimy na nią kliknąć.

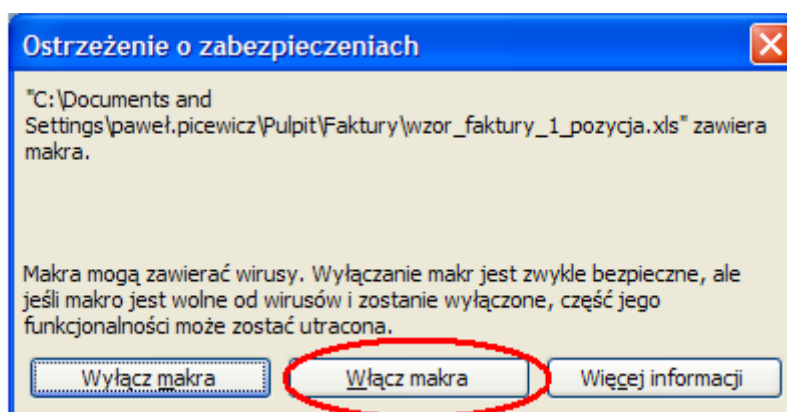


4) Po wybraniu menu **Zabezpieczenia** pojawi się okno z opisem zabezpieczeń. W tym okienku wybieramy pozycję **Średnie**. Przykład znajduje się na rysunku poniżej. Opcja którą należy wybrać została oznaczona czerwonym okręgiem. Wybór zatwierdzamy przyciskiem **OK**.



5) Teraz konieczne jest **zamknięcie** programu Excel. Tylko wtedy zapamiętane zostaną zmiany. Zamykając program możemy zapisać dane.

6) Otwierając ponownie jeden z wzorów faktury VAT, program Excel wyświetli **ostrzeżenie** i zapyta, czy włączyć makra. Przedstawia to rysunek poniżej. Wybieramy opcję **Włącz makra**, która na rysunku oznaczona jest czerwonym okręgiem.



Uwaga! Program Excel będzie wyświetlał ostrzeżenie przy otwieraniu każdego pliku zawierającego makra. Sami musimy ocenić, czy ten plik jest bezpieczny. Wzory faktur pobrane z serwera Akademii Medycznej są bezpieczne, więc możemy włączyć makra.